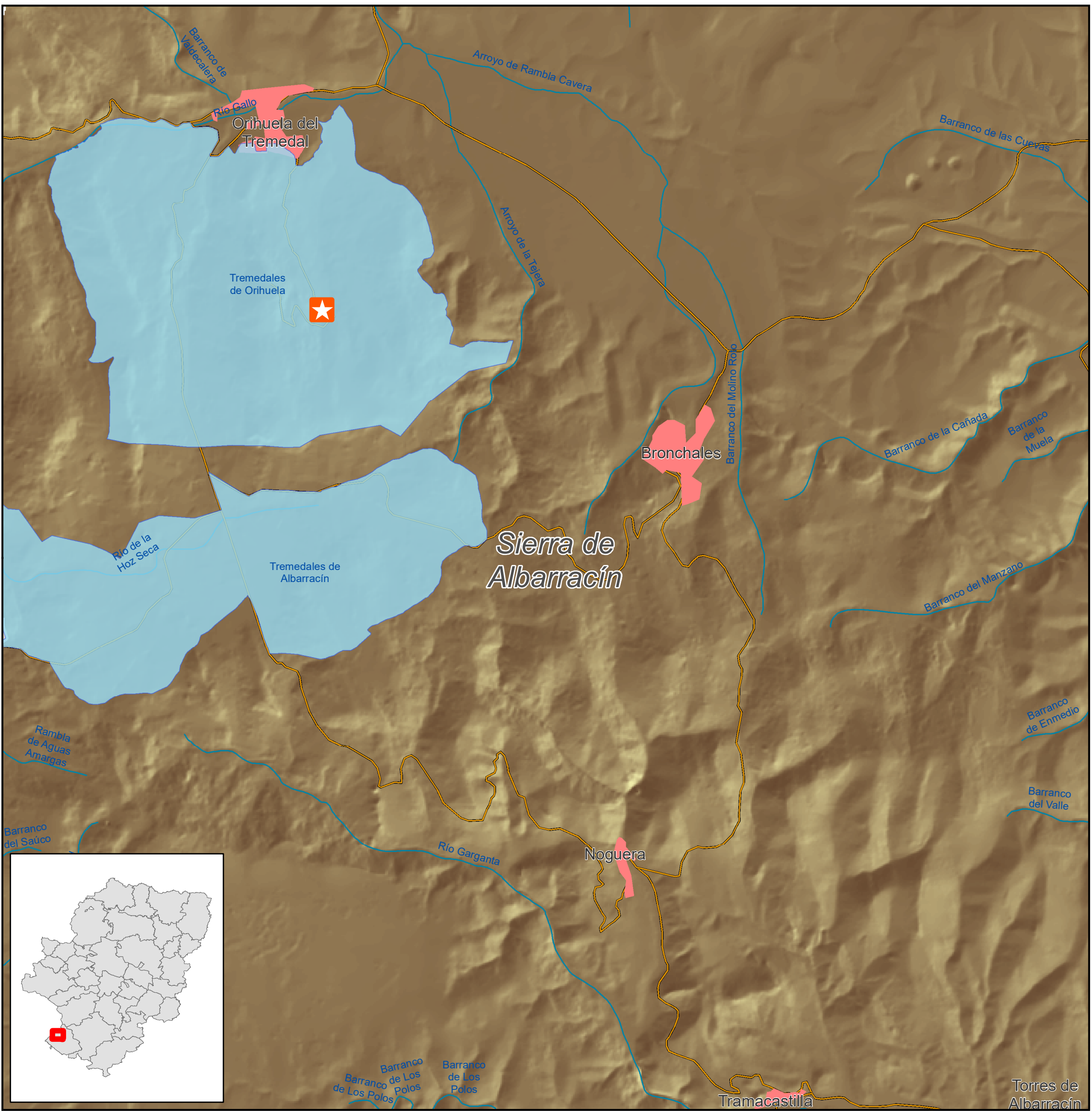









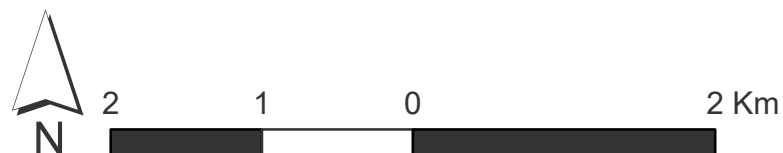
# PUNTOS DE INTERÉS GEOLÓGICO

## RÍO DE BLOQUES DEL TREMEDAL



### Leyenda

-  Río de bloques del Tremedal
-  RED AUTONÓMICA
-  RÍOS
-  AUTOPISTAS/AUTOVÍAS
-  LÁMINAS DE AGUA
-  RED NACIONAL
-  NÚCLEOS URBANOS



**Proyección UTM. ETRS 89. Huso 30 Norte.**  
 Elipsoide internacional. Diciembre de 2017  
 Asistencia Técnica: Asociación Turismo Geológico de Aragón  
 Fuentes de información: IGEAR (Instituto Geográfico de Aragón)  
 Elaboración propia de los autores