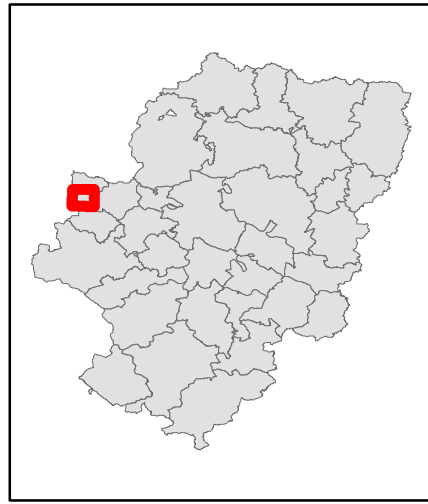
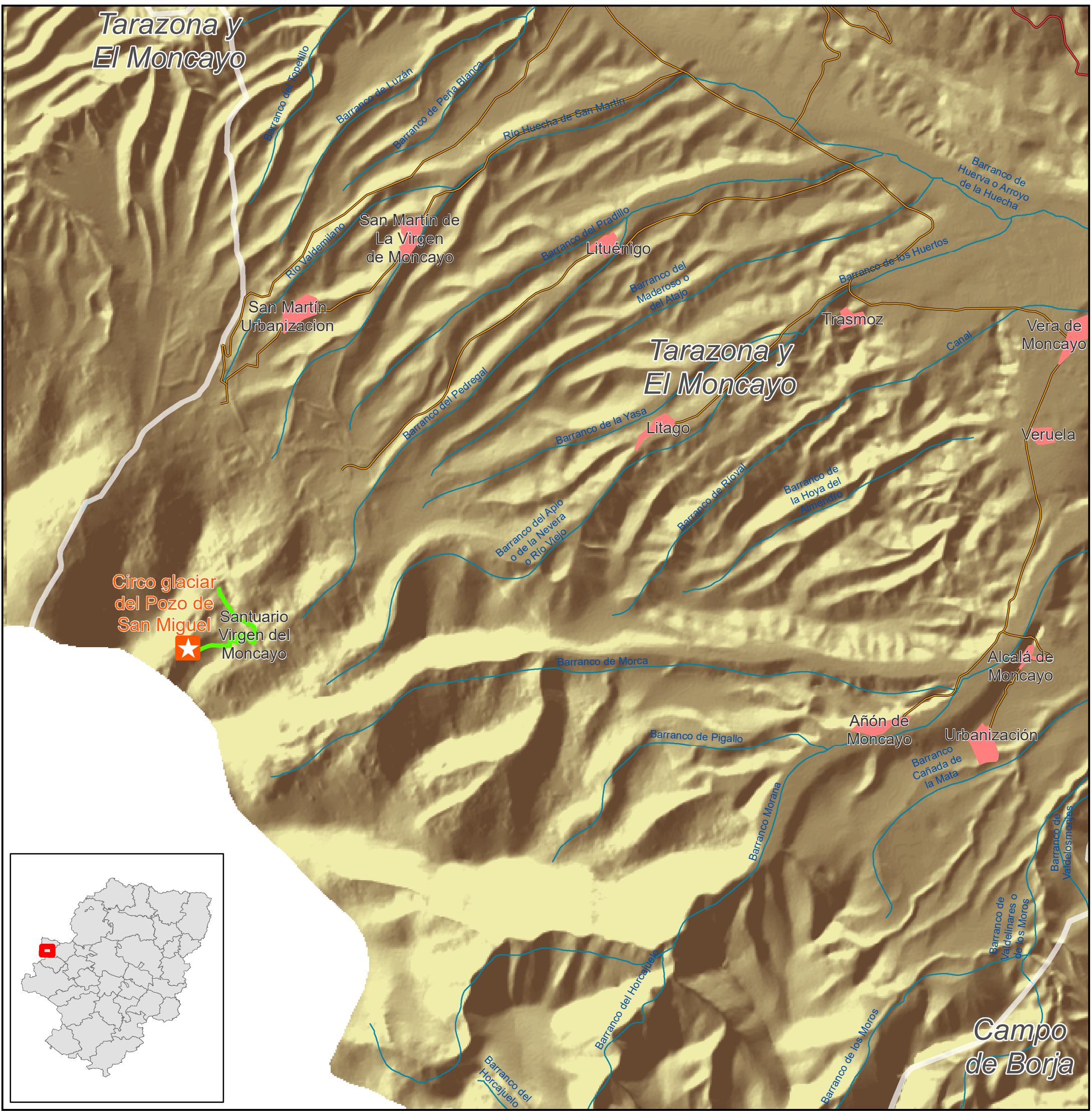






PUNTOS DE INTERÉS GEOLÓGICO

CIRCOS GLACIARES DEL POZO DE SAN MIGUEL Y SAN GAUDIOSO



Leyenda

-  Circos glaciares del Pozo de San Miguel y San Gaudioso
-  Sendero a los Circos glaciares del Moncayo
- RED AUTONÓMICA
- AUTOPISTAS/AUTOVÍAS
- RED NACIONAL
- RÍOS
-  LÁMINAS DE AGUA
-  NÚCLEOS URBANOS



Proyección UTM. ETRS 89. Huso 30 Norte.
 Elipsoide internacional. Diciembre de 2017
 Asistencia Técnica: Asociación Turismo Geológico de Aragón
 Fuentes de información: IGEAR (Instituto Geográfico de Aragón)
 Elaboración propia de los autores